

令和7年2月13日

志願者の皆様へ

島根県立大学看護栄養学部における入学試験の実施について

島根県立大学看護栄養学部では、一般選抜を下記のとおり行います。
受験票に記載されている受験番号をもとに試験日、受付時刻等をご確認ください。

記

1. 試験日時：令和7年2月25日（火）
2. 受付時間：「面接に関する注意事項」参照

3. 受験票について

試験当日は、**「大学入学共通テストの受験票」と「島根県立大学看護栄養学部一般選抜の受験票」の2枚を必ず持参してください。**本学の受験票は、各自インターネット出願サイトより印刷し、外枠の線に沿って切り取ってください。万一、大学入学共通テストの受験票を紛失した方は、「大学入学共通テスト受験案内」を参照して、大学入試センターへ再発行の手続きを行ってください（試験当日は受付で再発行中の旨を申し出てください）。また、試験当日受験票を忘れた方は、係員に申し出て指示を受けてください。なお、大学入学共通テストの受験票は、入学手続の際にも必要となりますので、紛失しないよう大切に保管してください。

4. 受験上の注意事項

募集要項P. 5を参照してください。上記に加えて、以下のとおりご連絡いたします。

- ① 当日の面接時間によっては、長くお待ちいただくこととなります。予めご了承の上、受験してください。
- ② 試験会場までの交通経路については、当日遅刻などをしないよう必ず下見を行ってください。特に朝の出雲市駅は大変混雑し、タクシーをすぐに確保できない場合があります。試験当日は、時間に余裕をもって行動してください。
※試験会場内の下見はできません。
- ③ 駐車場の利用は可能です。案内図を参照して、一般・学生駐車場（正門向かい側）を利用してください。
- ④ 受付時刻より早く来校された場合は、4号館食堂を開放（**8:00 から開放**）しますので、受付開始時間まで控室としてご利用ください。なお、付添者もご利用いただけます。4号館食堂の場所は、別紙会場案内図をご参照ください。

以上

<お問い合わせ先>

〒693-8550

島根県出雲市西林木町151

島根県立大学出雲キャンパス学務課 教務・入試係
(TEL) 0853-20-0232

健康栄養学科面接試験に関する注意事項

<25日(火)>

- ① 面接控室着席時間内に面接控室（239実習室）に入室し、面接控室に提示された「配席図」もしくは受付で配布した「配席図」により各自の席を確認し、島根県立大学の受験票を机の上に置いて着席してください。
※面接控室着席時間内に入室しなかった場合は、原則として受験を認めません。
- ② 大学入学共通テスト受験票は、受付での確認終了後、本日は使用しません。入学手続時まで紛失しないよう大切に保管しておいてください。
- ③ 面接時間は、他の受験生の欠席等により繰り上がる可能性があるため、指定された時間には必ず面接控室に着席してください。

1. 面接方法 個人面接（1人15分程度）

2. 面接控室 第2面接控室（239実習室）

3. 注意事項

- (1) 携帯電話など音を発するものは、電源を切ってください。また、アラームは解除しておいてください。
なお、4号館（食堂）を除く館内での携帯電話の使用は禁止します。
- (2) 各自の面接室及び面接予定時間は、「面接順序表」のとおりですが、次の点に注意してください。
 - ①面接の順序は、点呼の際に係員が再度お知らせします。
※面接は原則、受験番号順に行いますが、欠席などの理由で変更になる場合があります。係員の指示に従ってください。
 - ②第2, 4, 5Gの受験生は、受付後、4号館（食堂）で過ごしていただきます。
面接控室着席時間終了後に点呼しますので、それぞれの**面接控室着席時間内**に第2面接控室（239実習室）に着席してください。休憩室でのアナウンスはありません。このとき正当な理由なく不在の場合は、面接を受けることができません。遅刻した場合は、直ちに係員に連絡してください。なお、館外に出る場合は、島根県立大学の受験票を携帯してください。
- (3) 必要に応じてコートなどの防寒着を着ていただいても構いません。なお、面接控室での待機時はお茶などの飲み物（水筒及びペットボトル）に限って摂ることができます。ただし、ゴミは各自持ち帰ってください。

4. 面接手順

- ①面接控室で係員が受験番号を呼びますので、手荷物を全て持って係員の誘導に従い、まず面接控室前の廊下で待機してください。その後係員の誘導で面接室へ行き、面接室前の机の上に手荷物を置いてください。
- ②受験票は各面接室に誘導する際に係員が確認するので、手に持って行ってください。受験票を面接室に持って入る必要はありません。
- ③面接室への入室の際には、貴重品は持ち込み、面接試験を受けてください。
- ④面接を終え面接室を出たら、係員の誘導に従って帰宅してください。
面接終了者は、まだ面接が終わっていない受験生と話をしてはいけません。
面接控室には戻れませんので、控室に忘れ物がないよう注意してください。

面接控室

→

面接室

→

帰宅

裏面あり→

面接順序表 <25日(火)>

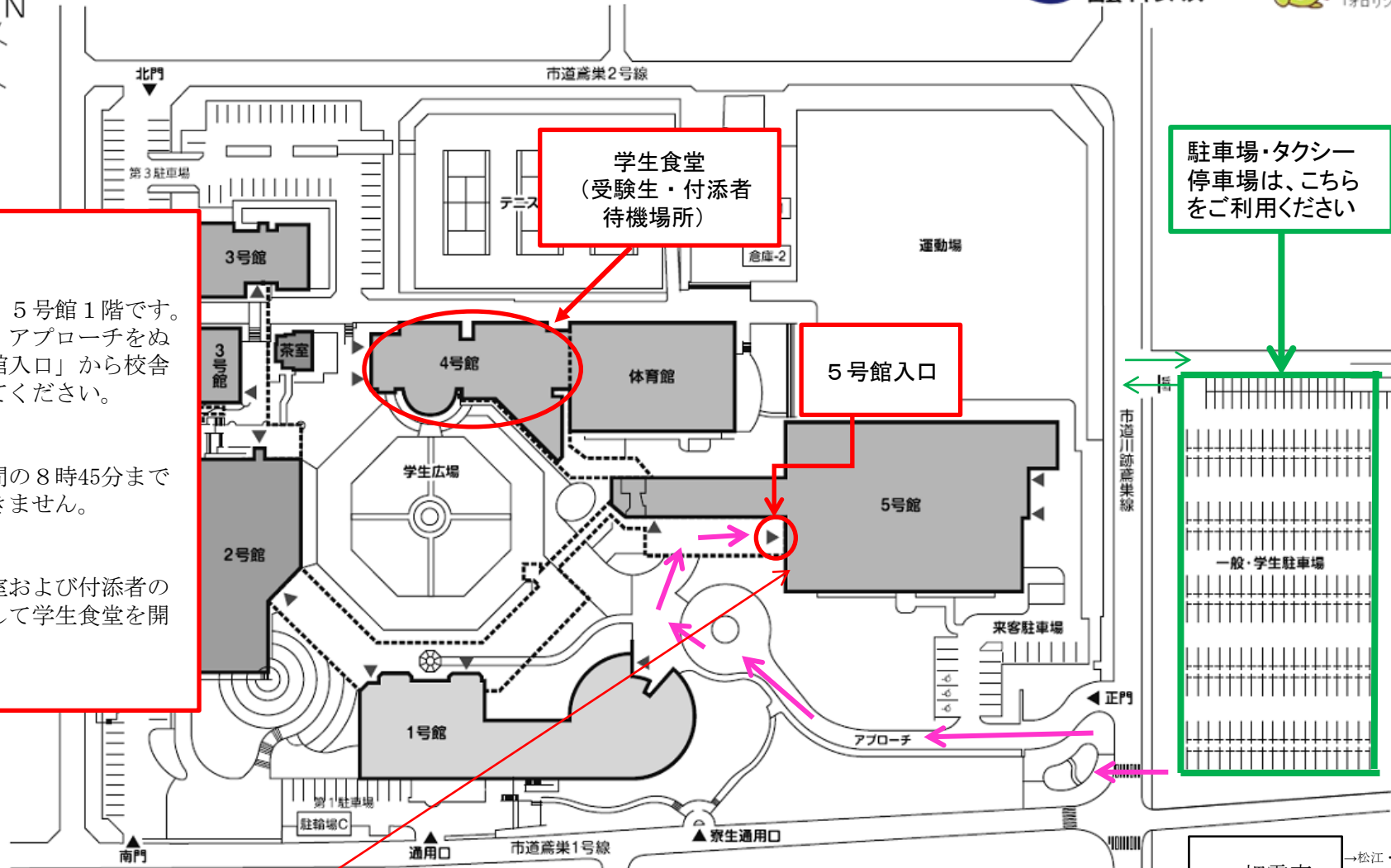
| | | 健康栄養学科 | | | | | | | |
|-----------------|-------------------------|--------|------------------|--------|------------------|--------|------------------|--------|-----------------|
| 受付時間 | グループ/ 面接控室 着席時間 | No. | 面接室G (234演習室) | | 面接室H (235演習室) | | 面接室I (236演習室) | | 面接時間 |
| 8:45~ 9:15 | 第1G/ 8:45~ 9:15 | 1 | G① | 939001 | H① | 938001 | I① | 938002 | 9:40~ 10:40 |
| | | 2 | G② | 939002 | H② | 938003 | I② | 938004 | |
| | | 3 | G③ | 939003 | H③ | 938005 | I③ | 938006 | |
| | | 4 | G④ | 939004 | H④ | 938007 | I④ | 938008 | |
| | 第2G/ 10:30~ 10:40 | 5 | G① | 939005 | H① | 938009 | I① | 938010 | 11:00~ 12:15 |
| | | 6 | G② | 939006 | H② | 938011 | I② | 938012 | |
| | | 7 | G③ | 939007 | H③ | 938013 | I③ | 938014 | |
| | | 8 | G④ | 938015 | H④ | 938016 | I④ | 938017 | |
| | | 9 | G⑤ | 938018 | H⑤ | 938019 | I⑤ | 938020 | |
| 12:35~ 13:05 | 第3G/ 12:35~ 13:05 | 10 | G① | 938021 | H① | 938022 | I① | 938023 | 13:30~ 14:30 |
| | | 11 | G② | 938024 | H② | 938025 | I② | 938026 | |
| | | 12 | G③ | 938027 | H③ | 938028 | I③ | 938029 | |
| | | 13 | G④ | 938030 | H④ | 938031 | I④ | 938032 | |
| | 第4G/ 14:20~ 14:30 | 14 | G① | 938033 | H① | 938034 | I① | 938035 | 14:50~ 15:50 |
| | | 15 | G② | 938036 | H② | 938037 | I② | 938038 | |
| | | 16 | G③ | 938039 | H③ | 938040 | I③ | 938041 | |
| | | 17 | G④ | 938042 | H④ | 938043 | I④ | 938044 | |
| | 第5G/ 15:40~ 15:50 | 18 | G① | 938045 | H① | 938046 | I① | 938047 | 16:10~ 17:25 |
| | | 19 | G② | 938048 | H② | / | I② | / | |
| | | 20 | G③ | / | H③ | / | I③ | / | |
| | | 21 | G④ | / | H④ | / | I④ | / | |
| 22 | | G⑤ | / | H⑤ | / | I⑤ | / | | |

- ◆第2、4、5Gの受験生は受付後、面接控室着席時間まで休憩室（4号館食堂）で過ごしていただきます。
 第1、3Gの面接試験時間中の試験環境保持のため、面接控室着席開始時間までは面接控室に入場することができませんのでご注意ください。面接控室への入場は5号館入口（受付時に入館した入口）からです。面接控室着席時間に面接控室にいなかった受験生は、面接試験を受験することはできません。

看護栄養学部健康栄養学科 一般選抜 試験会場案内図

出雲キャンパス 全体図

地域のニーズに応え、地域と協働し、地域に信頼される大学



- ① 受付場所は、5号館1階です。正門を入り、アプローチをぬけて「5号館入口」から校舎内へ入場してください。
- ② 受付開始時間の8時45分までは、入場できません。
- ③ 受験生休憩室および付添者の待機場所として学生食堂を開放します。

校舎内の詳細は、裏面を参照してください。

駐車場・タクシー
停車場は、こちら
をご利用ください

一畑電車
「川跡」駅

本社・出雲市←

→松江・平田

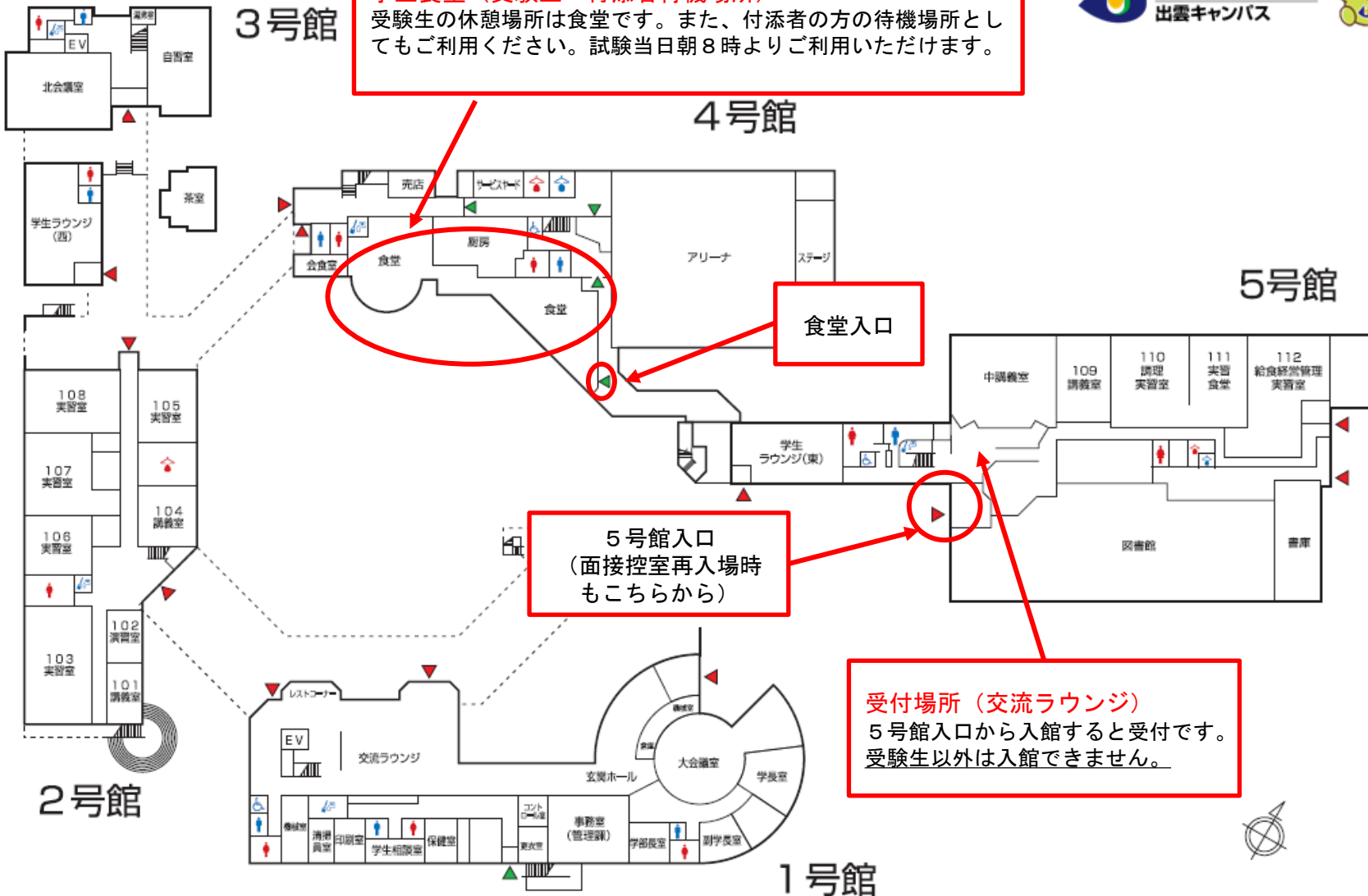
校舎内

地域のニーズに応え、地域と協働し、地域に信頼される大学



学生食堂（受験生・付添者待機場所）

受験生の休憩場所は食堂です。また、付添者の方の待機場所としてもご利用ください。試験当日朝8時よりご利用いただけます。



食堂入口

5号館入口
(面接控室再入場時
もこちらから)

受付場所（交流ラウンジ）
5号館入口から入館すると受付です。
受験生以外は入館できません。

3号館

4号館

5号館

2号館

1号館